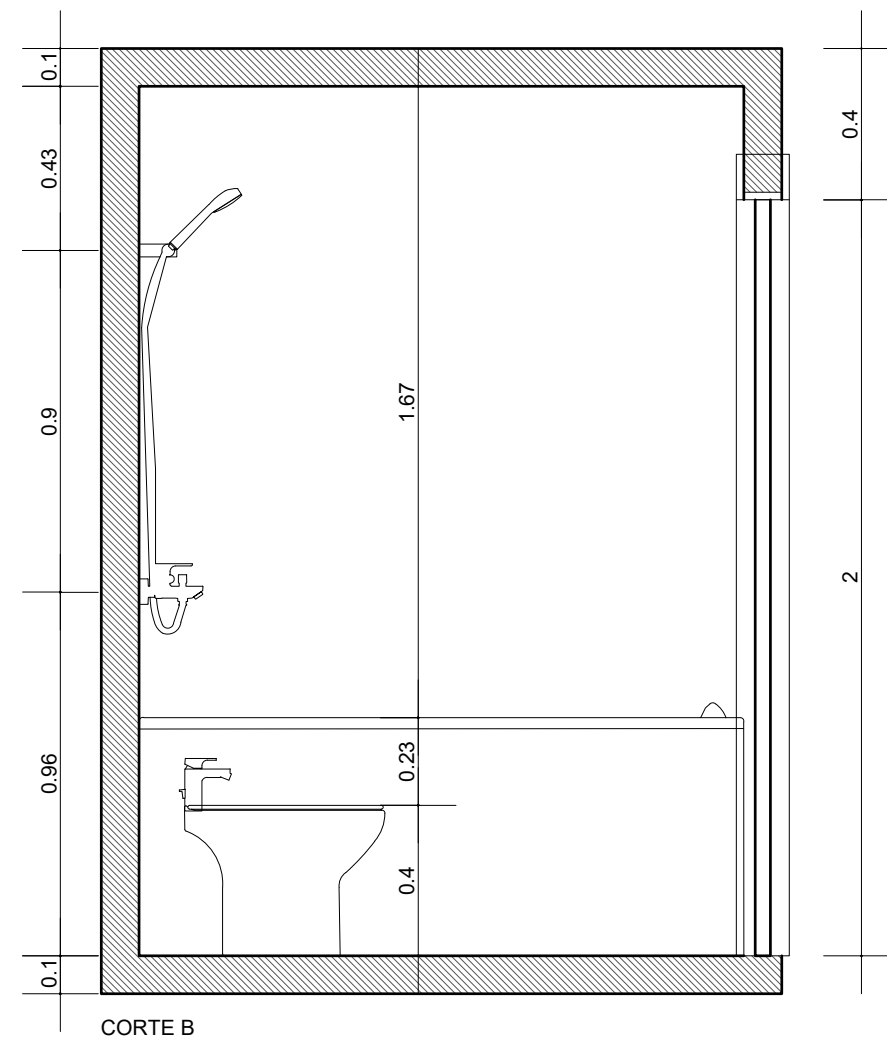
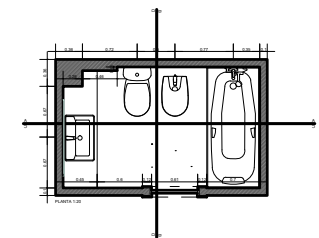
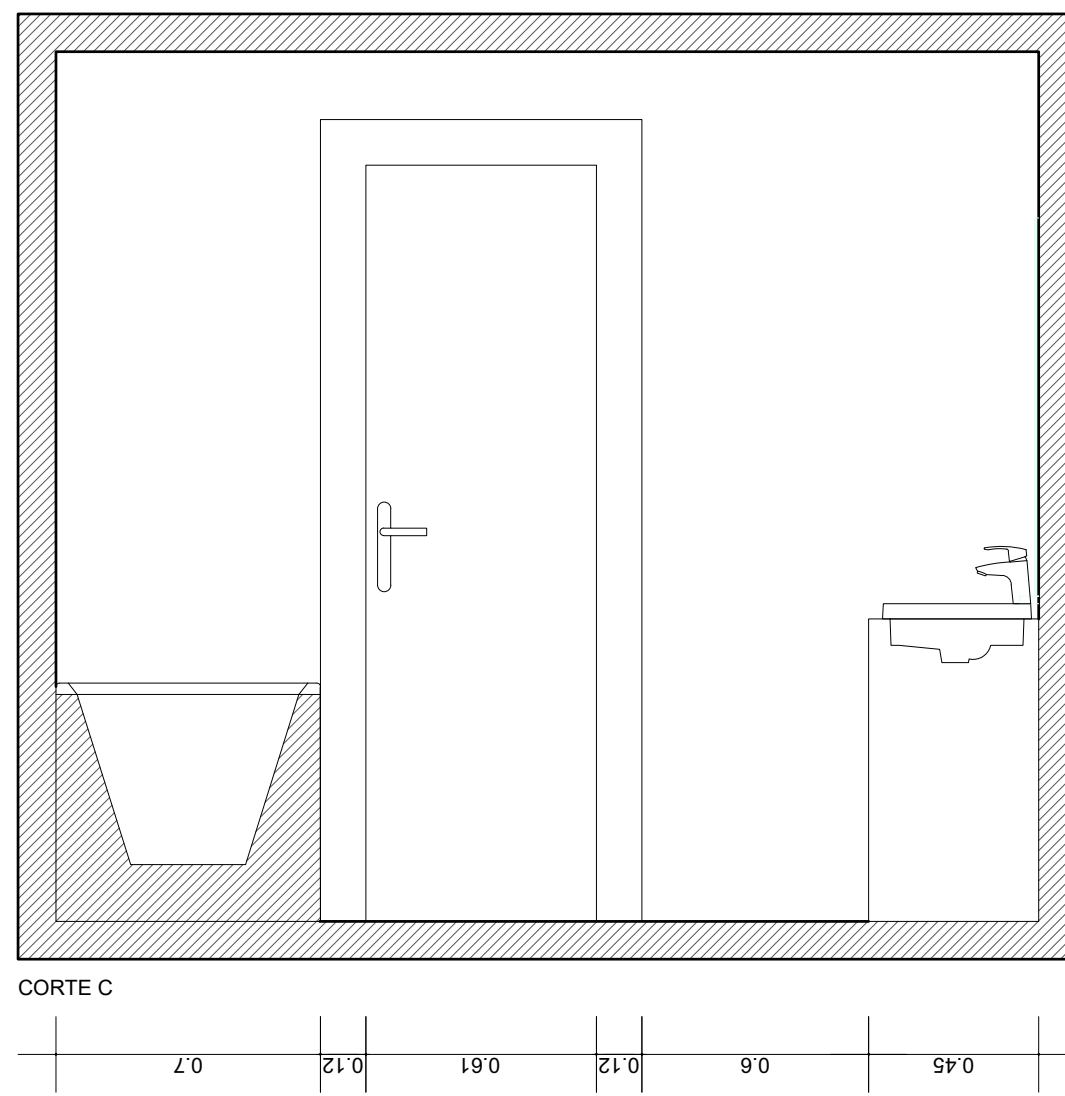
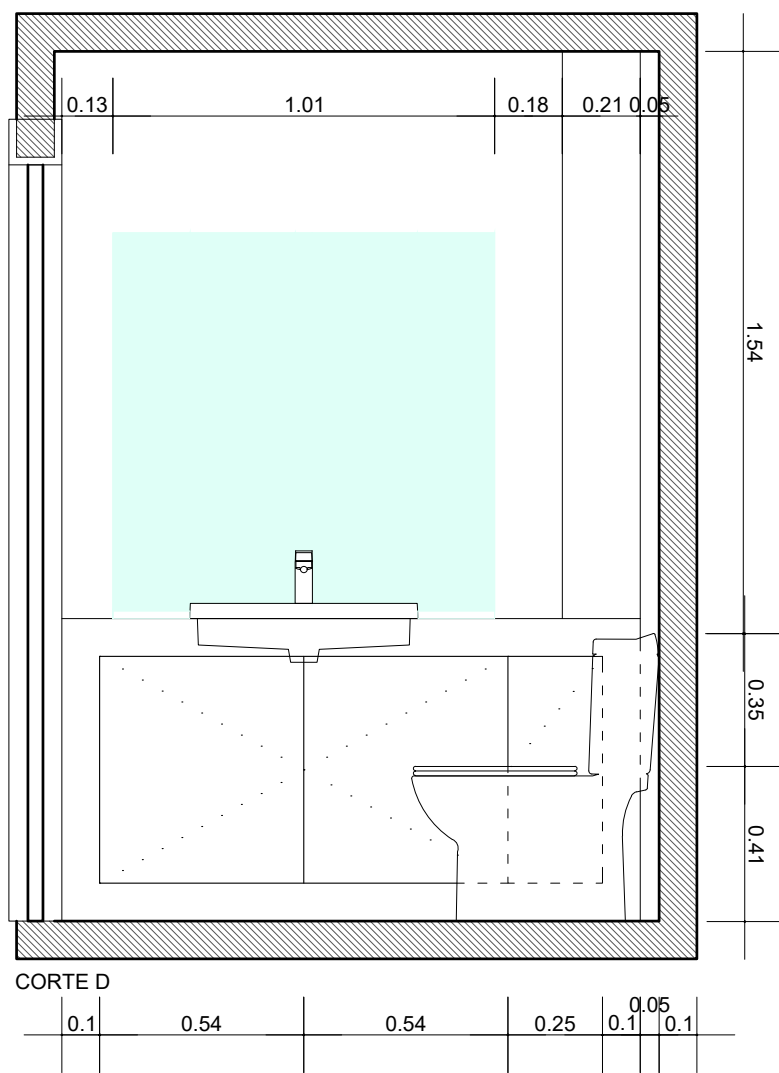
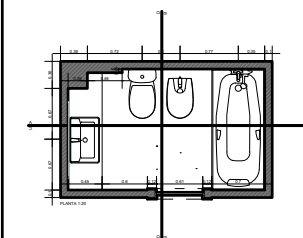


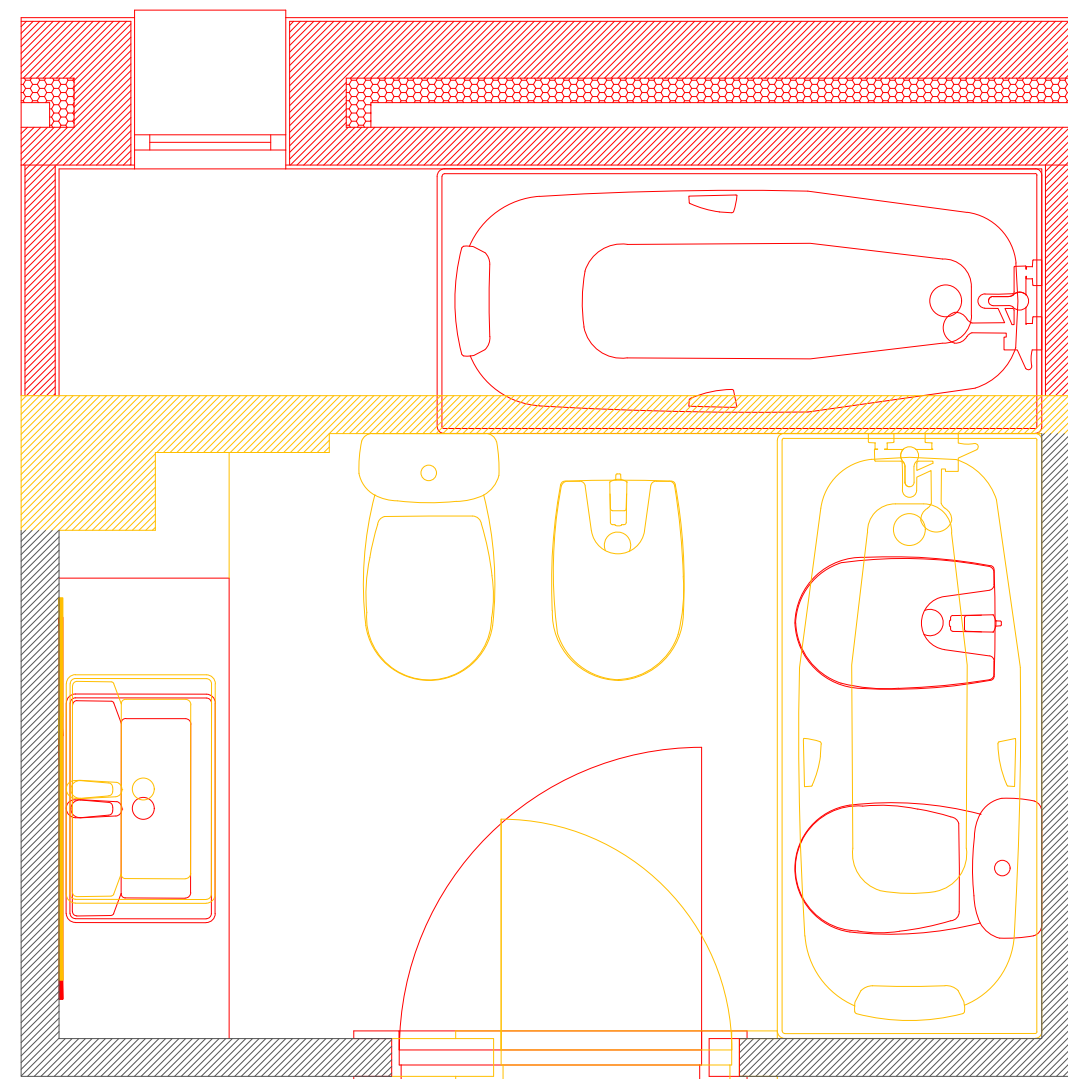
CORTE A



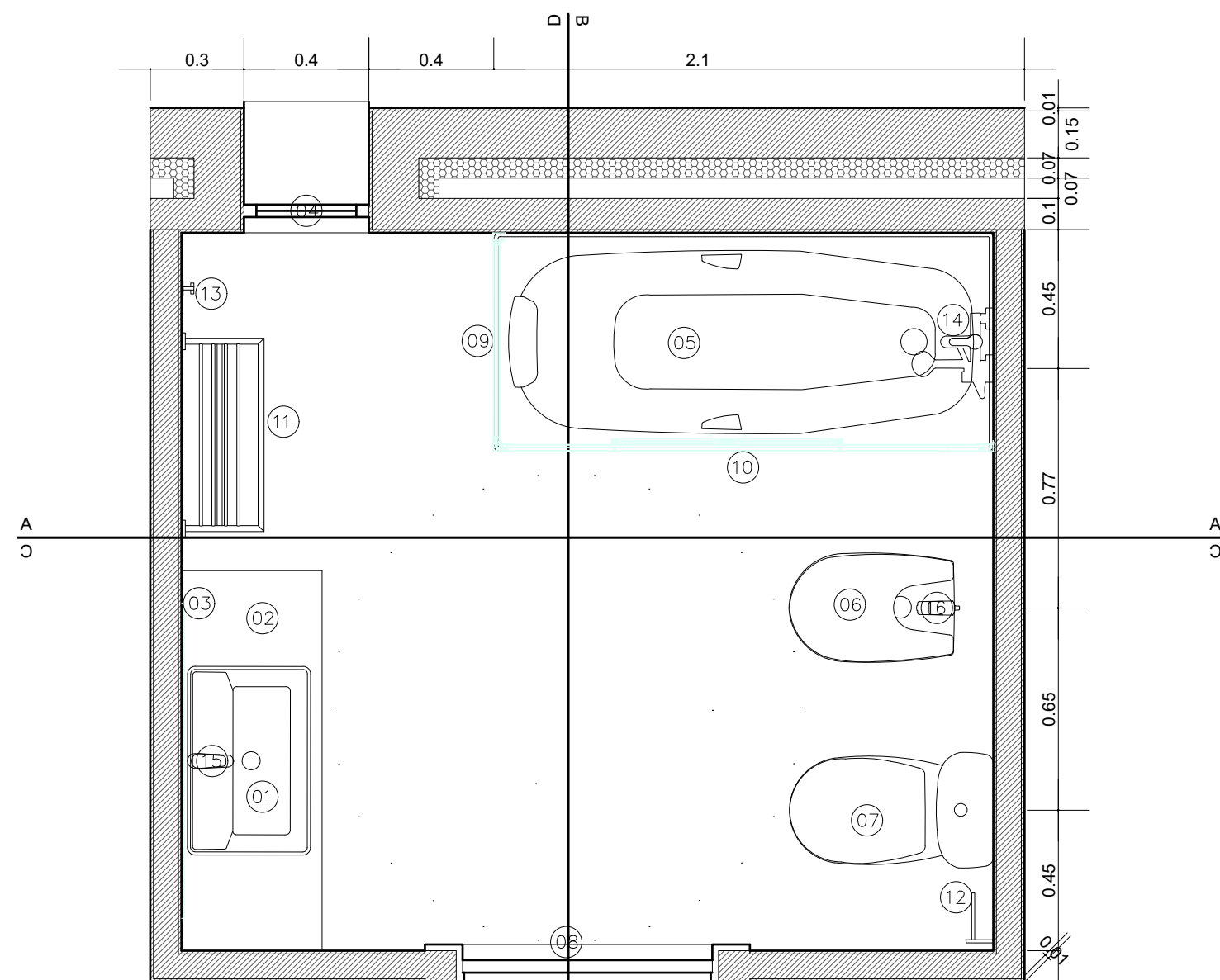
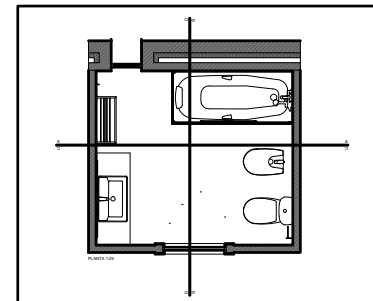
CORTE B







PLANTA 1:20



PLANTA 1:20

Legenda:

- Legenda:
- 01- Lavatório de encastrar com furo para torneira. (ROCA)
 - 02- Armário com bancada encastrada para o Lavatório.
 - 03- Espelho com luz embutida
 - 04- Janela 40x99
 - 05- Banheira acrílica retangular com pegas. (ROCA)
 - 06- Bidê
 - 07- Sanita com saída à parede. (ROCA)
 - 08- Porta de acesso à casa de banho**

- 09- Painei fixo Versus 70 para banheira.(SANINDUSA)
- 10- Divisória frontal Versus 150 com 2 portas para banheira.(SANINDUSA)
- 11- Toalheiro de banheira Luxe. (SANINDUSA)
- 12- Porta-rolos Luxe. (SANINDUSA)
- 13- Cabide duplo Luxe. (SANINDUSA)
- 14- Misturadora exterior para banho-duche com inversor automático com retenção, chuveiro de mão, flexível de 1,70 m e suporte articulado. (ROCA)
- 15- Misturadora corpo liso para lavatório, abertura em água fria. (ROCA)
- 16- Torneira para bidê com válvula de descarga automática. (ROCA)

