

# **EXERCÍCIO 2 | DA APLICAÇÃO DOS INSTRUMENTOS DE GESTÃO DO TERRITÓRIO**

FACULDADE DE ARQUITECTURA - ULISBOA

2016/2017

URBANISMO I

DOCENTE: LUÍS CARVALHO

GRUPO 1:

INÊS GOMES – 20141004

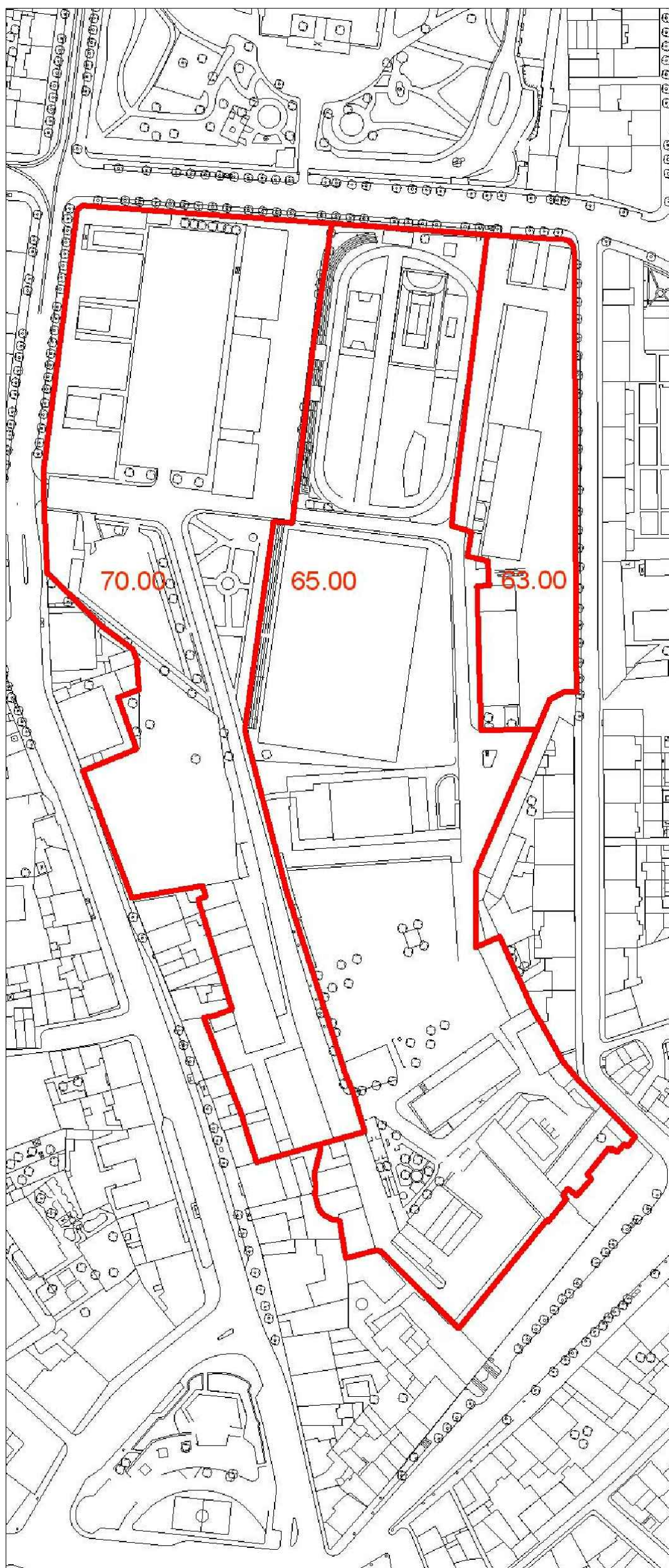
JOANA ALGARVIO – 20141019

JOANA EDUARDO – 20141035

MIINT\_3A



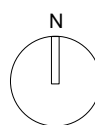
Da aplicação dos instrumentos de gestão do território  
1 - Inserção da morfologia do Arco do Cego no espaço urbano da Academia Militar



PLANTA DA ÁREA DE INTERVENÇÃO ESC: 1/2000

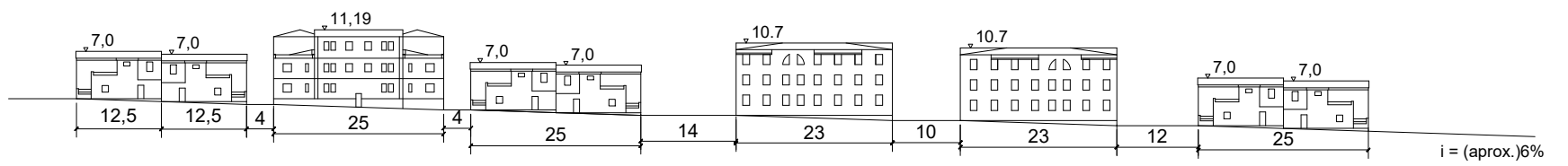


PLANTA DO CONJUNTO OBTIDO ESC: 1/2000

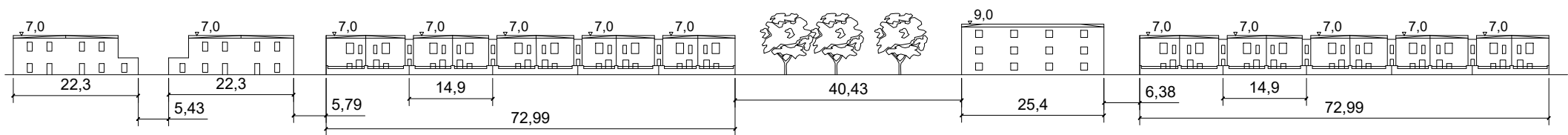




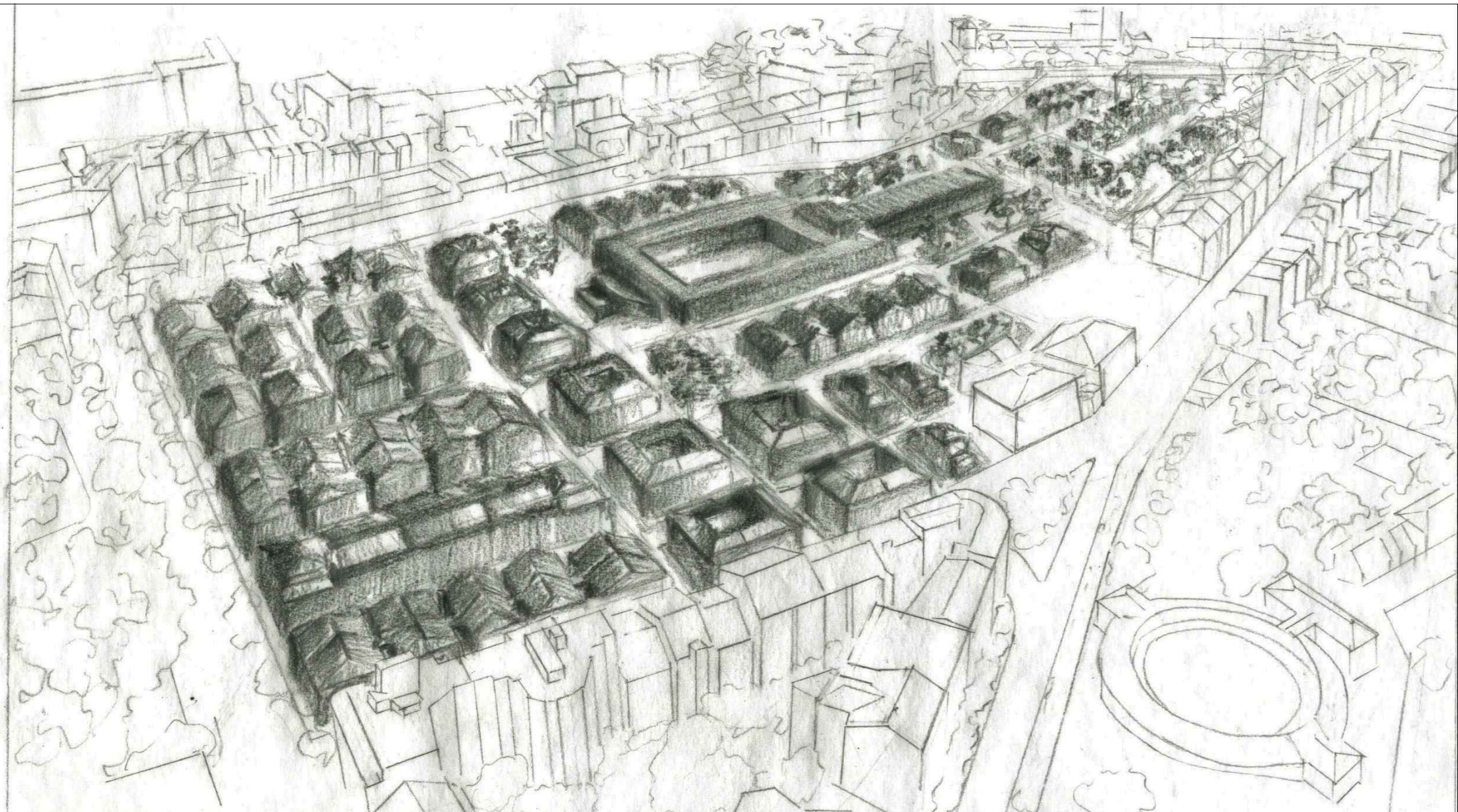
Da aplicação dos instrumentos de gestão do território  
 1 - Inserção da morfologia do Arco do Cego no espaço urbano da Academia Militar



PERFIL TRANSVERSAL A-B - ARCO DO CEGO ESC:1/1000



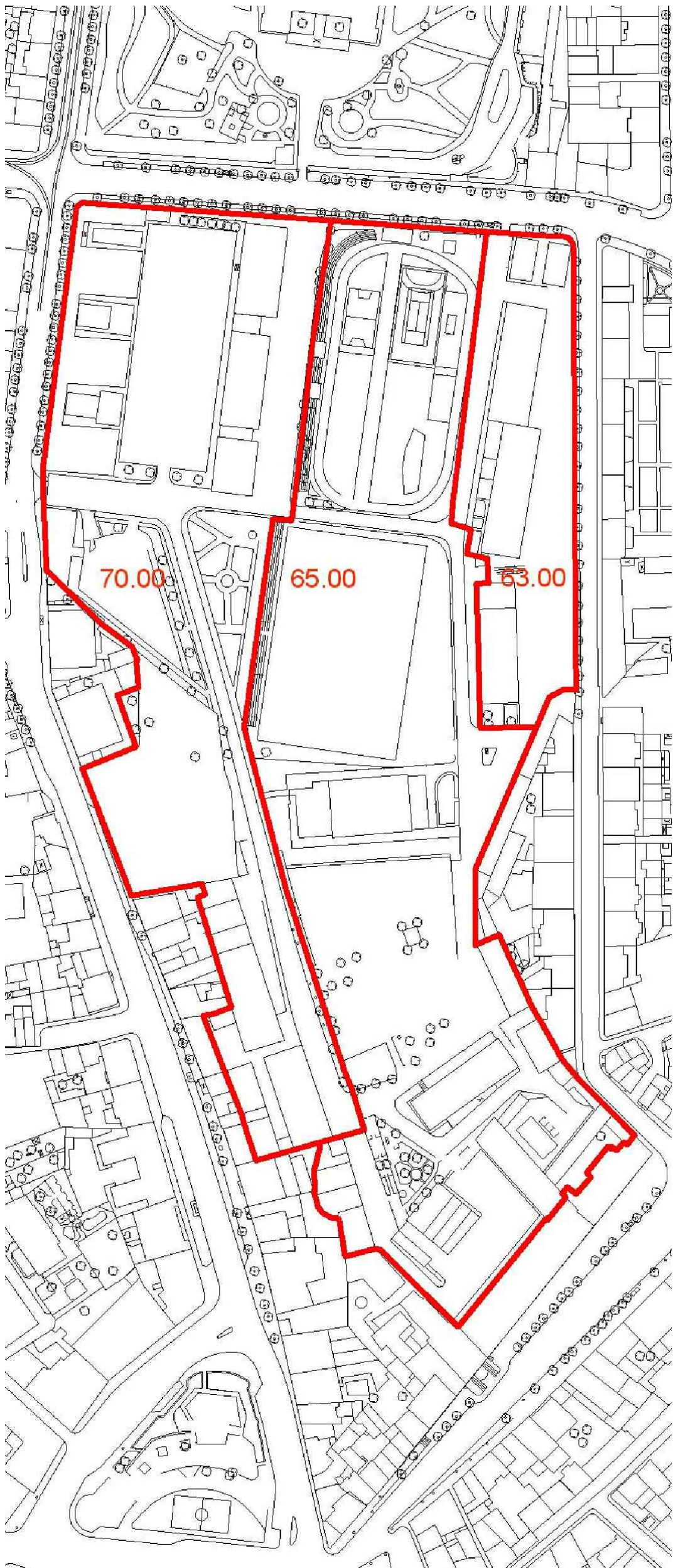
PERFIL LONGITUDINAL C-D - ARCO DO CEGO ESC: 1/1000



PERSPECTIVA AÉREA DO CONJUNTO OBTIDO



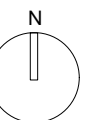
Da aplicação dos instrumentos de gestão do território  
1 - Inserção da morfologia do Campo de Ourique no espaço urbano da Academia Militar



PLANTA DA ÁREA DE INTERVENÇÃO ESC: 1/2000

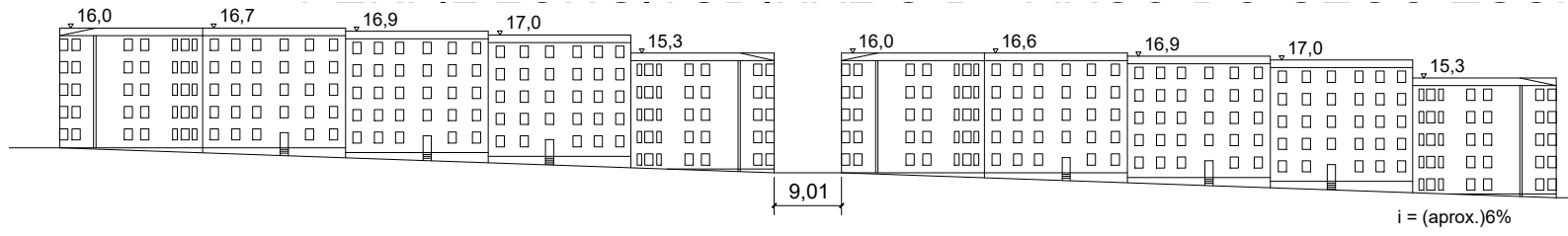


PLANTA DO CONJUNTO OBTIDO ESC: 1/2000

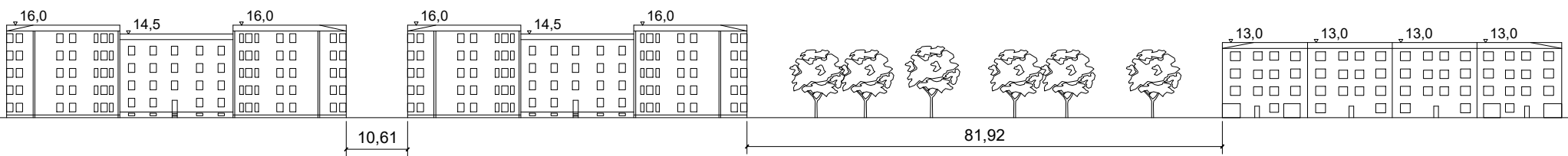




Da aplicação dos instrumentos de gestão do território  
1 - Inserção da morfologia do Campo de Ourique no espaço urbano da Academia Militar



PERFIL TRANSVERSAL A-B - CAMPO DE OURIQUE 1/1000



PERFIL LONGITUDINAL C-D - CAMPO DE OURIQUE 1/1000



PERSPECTIVA AÉREA DO CONJUNTO OBTIDO