

EXERCÍCIO 1 | DOS ELEMENTOS URBANOS À CARACTERIZAÇÃO DA ÁREA DE PROJECTO

FACULDADE DE ARQUITECTURA - ULISBOA

2016/2017

URBANISMO I

DOCENTE: LUÍS CARVALHO

GRUPO 1:

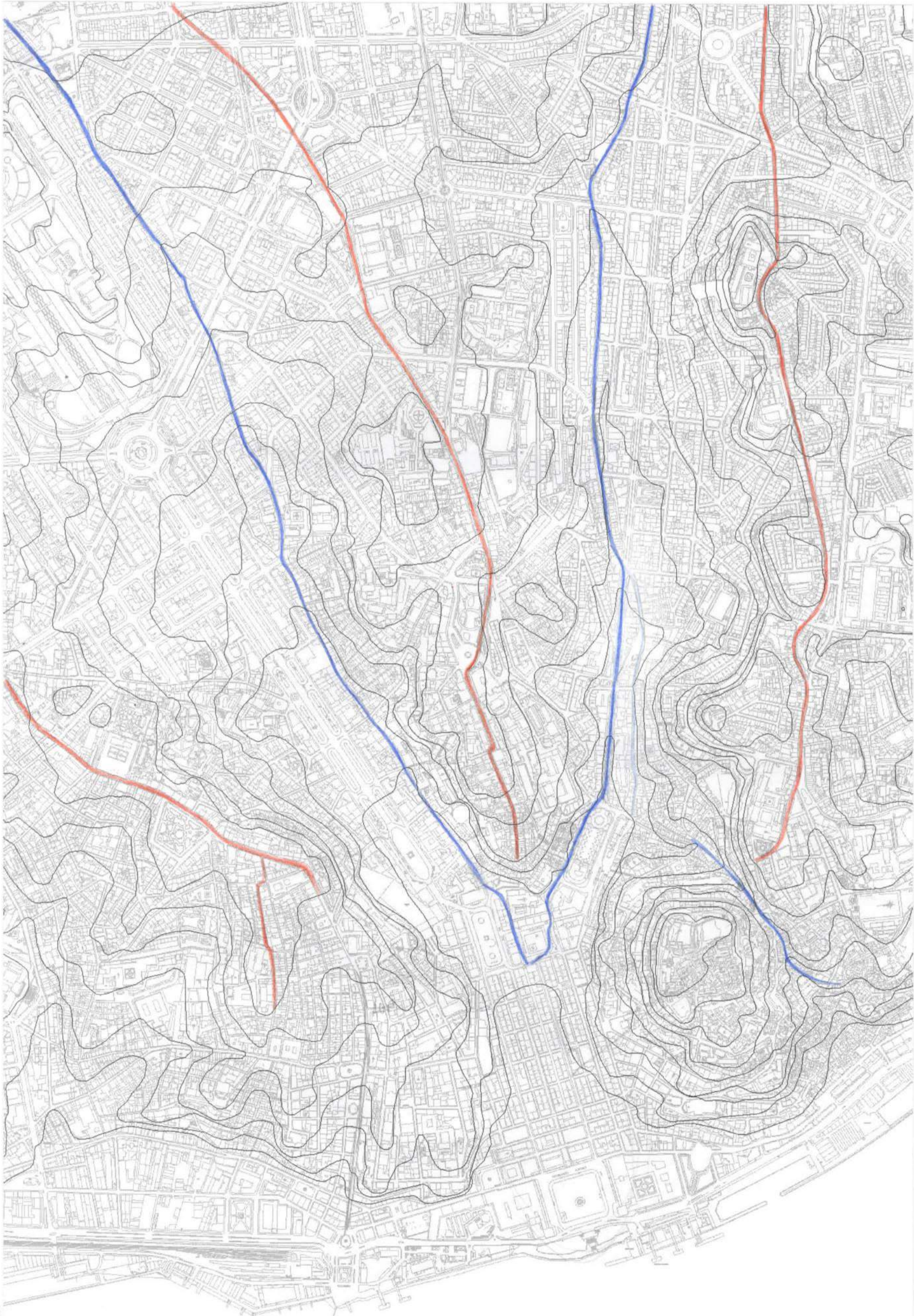
INÊS GOMES – 20141004

JOANA ALGARVIO – 20141019



JOANA EDUARDO – 20141035

MIINT_3A

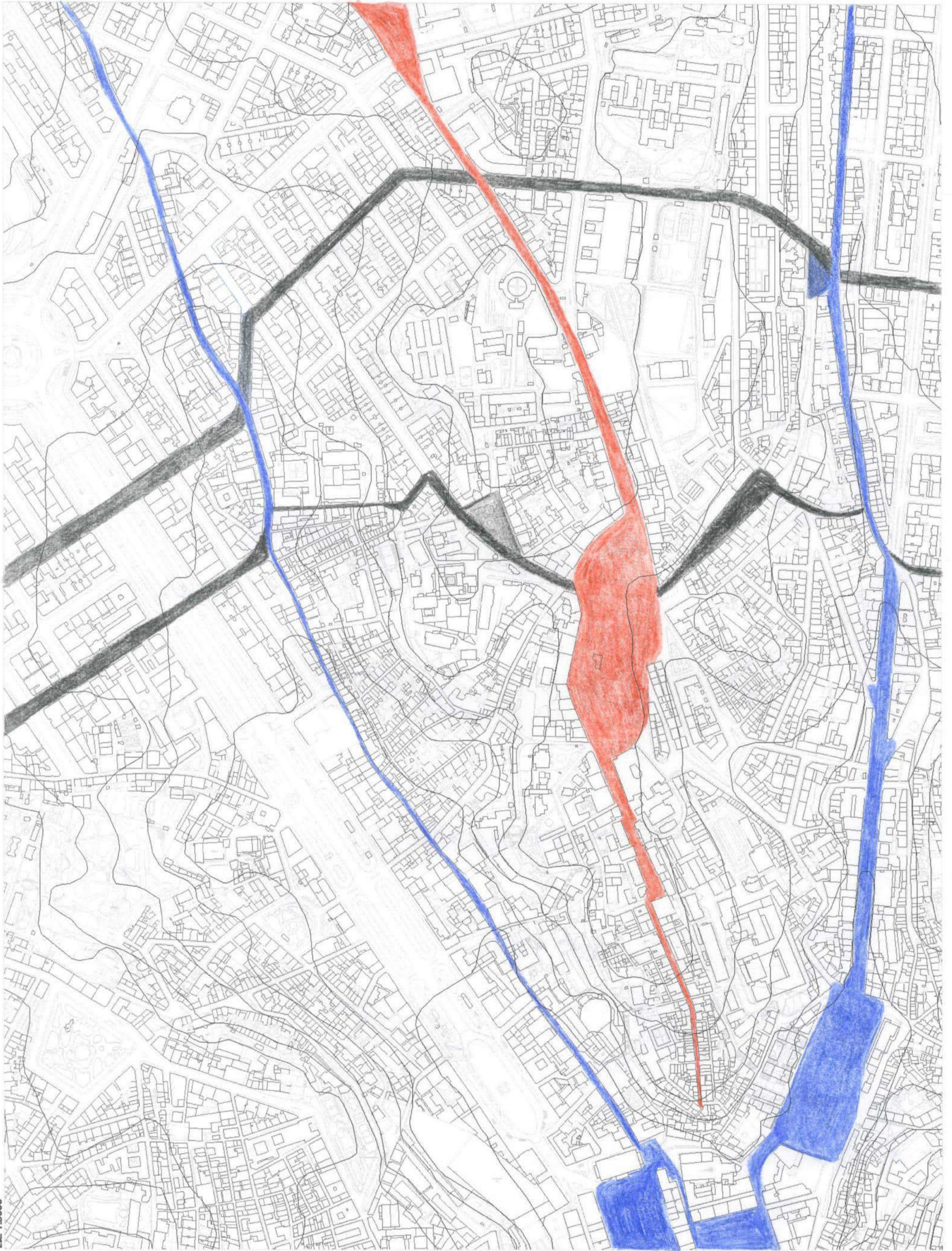
1. Enquadramento na cidade | relação entre o traçado urbano e a topografia/hidrografia



Esc. 1:10000

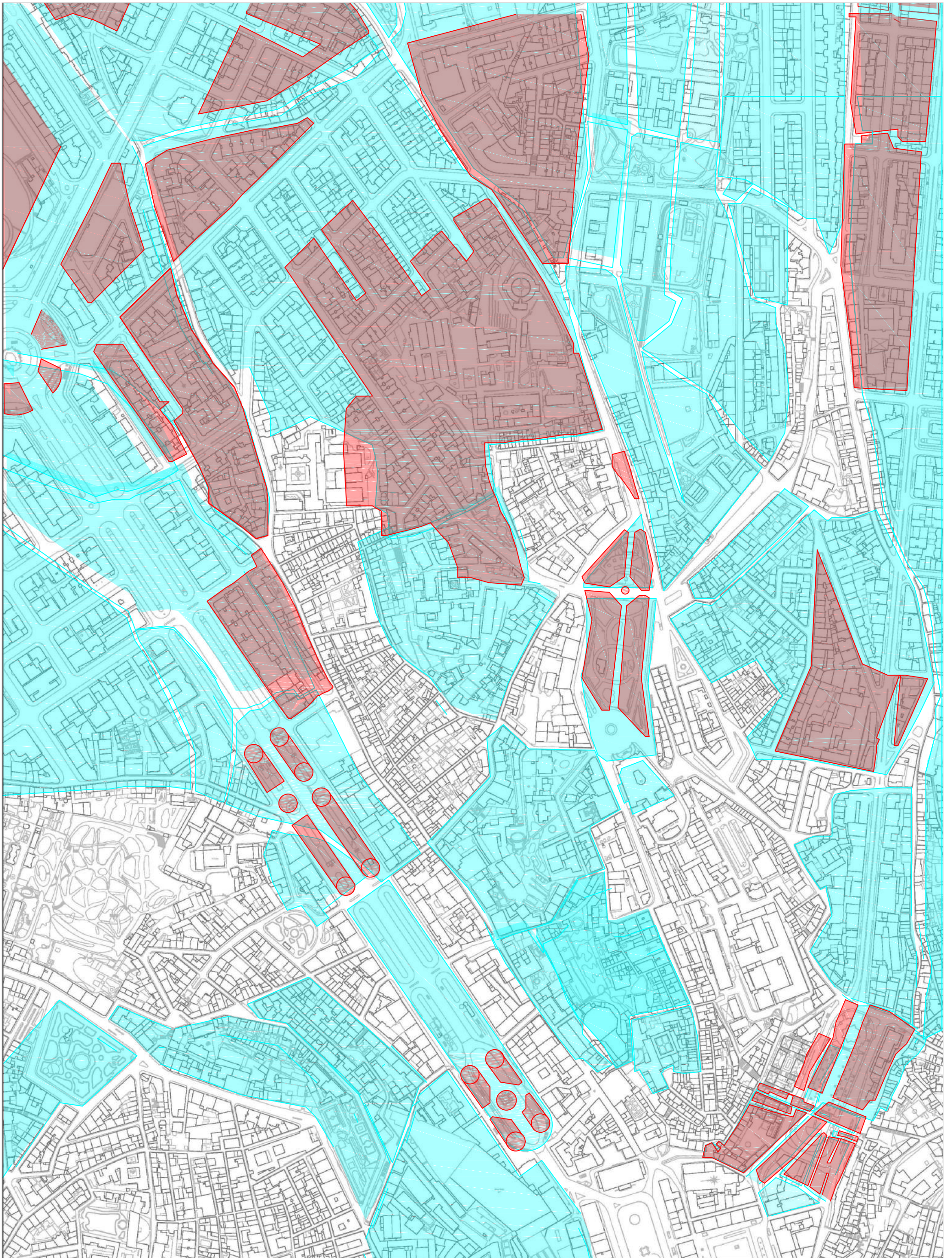
-  - Linhas de fecho
-  - Linhas de água

2. Ruas e praças - suporte e continuidade



- Esc. 1:5000
- Ruas/ praças associadas às linhas de festo
 - Ruas/ praças associadas às linhas de água
 - Ruas/ praças associadas às ruas que ligam as linhas de festo e água

3. Evolução temporal: registo da transformação do tecido urbano (espaço público, edificado singular, infraestruturas)



Esc. 1:5000



Território alterado até 1856



Território alterado entre 1856 e 1911



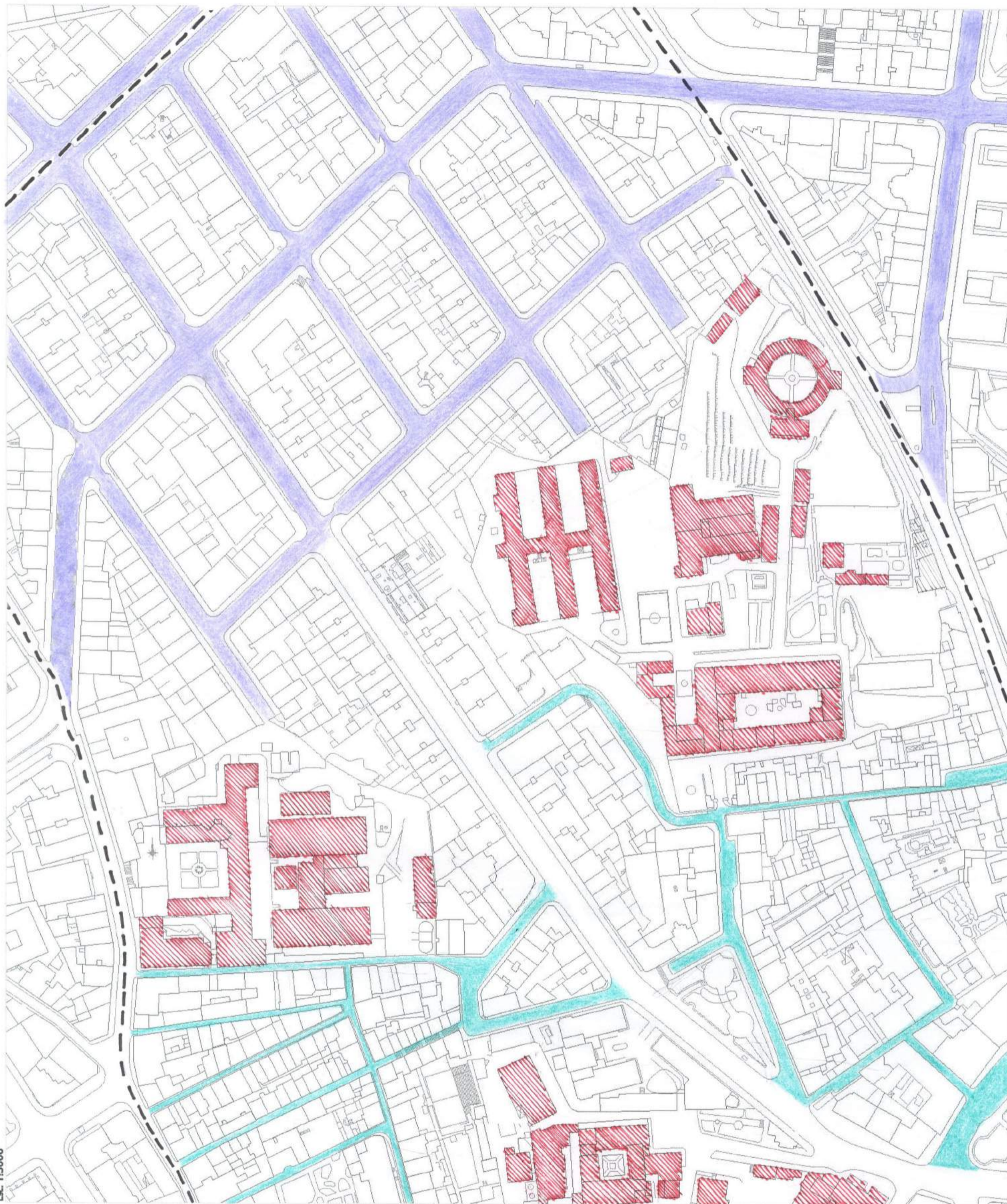
Território que se manteve inalterado desde 1856

Exercício 1 Dos elementos urbanos à caracterização da área de projecto

FAUL Urbanismo I 2016/17 Turma MIINT_3AD Inês Gomes 20141004, Joana Algarvio 20141019, Joana Eduardo 20141035

*O conjunto destas alterações originaram o território actual (a resultante das três manchas presentes).

4. Elementos estruturantes e tipos de tecido urbano



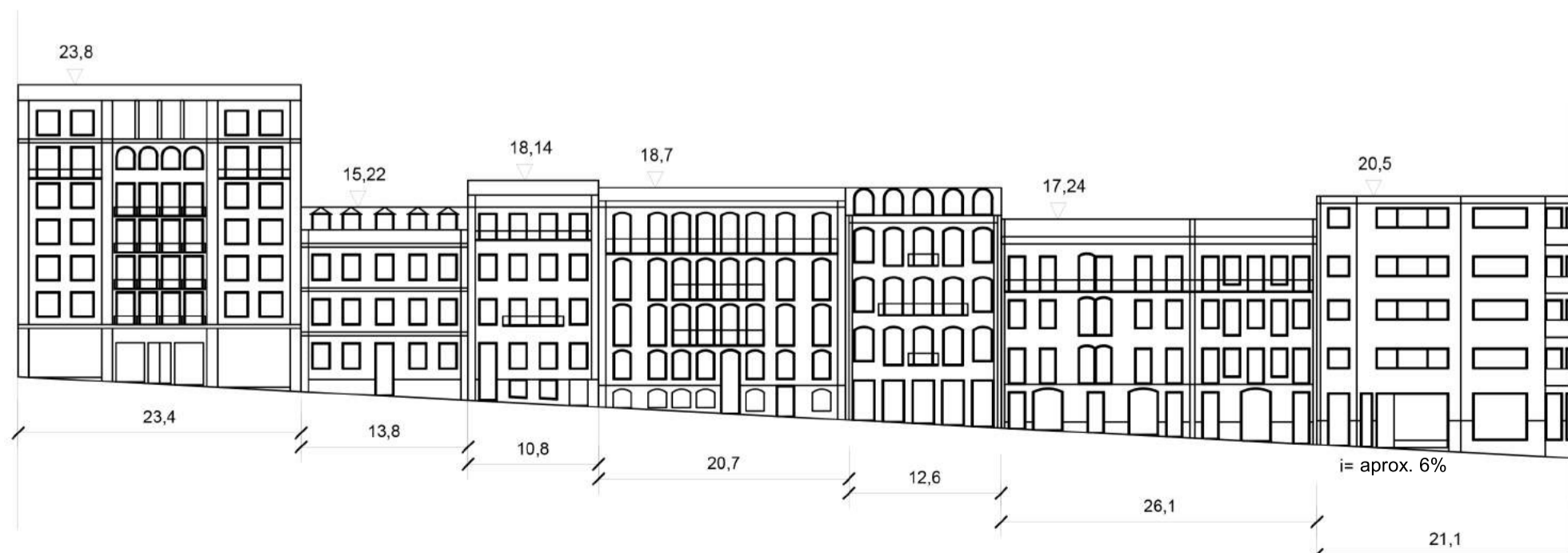
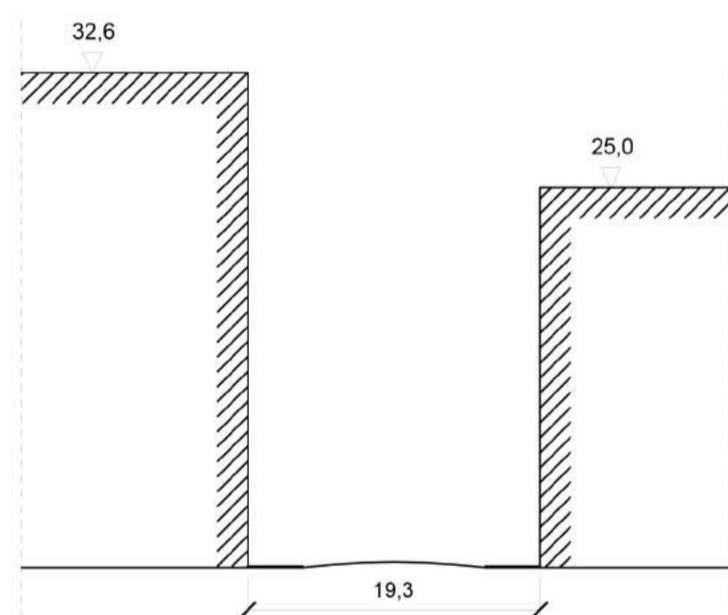
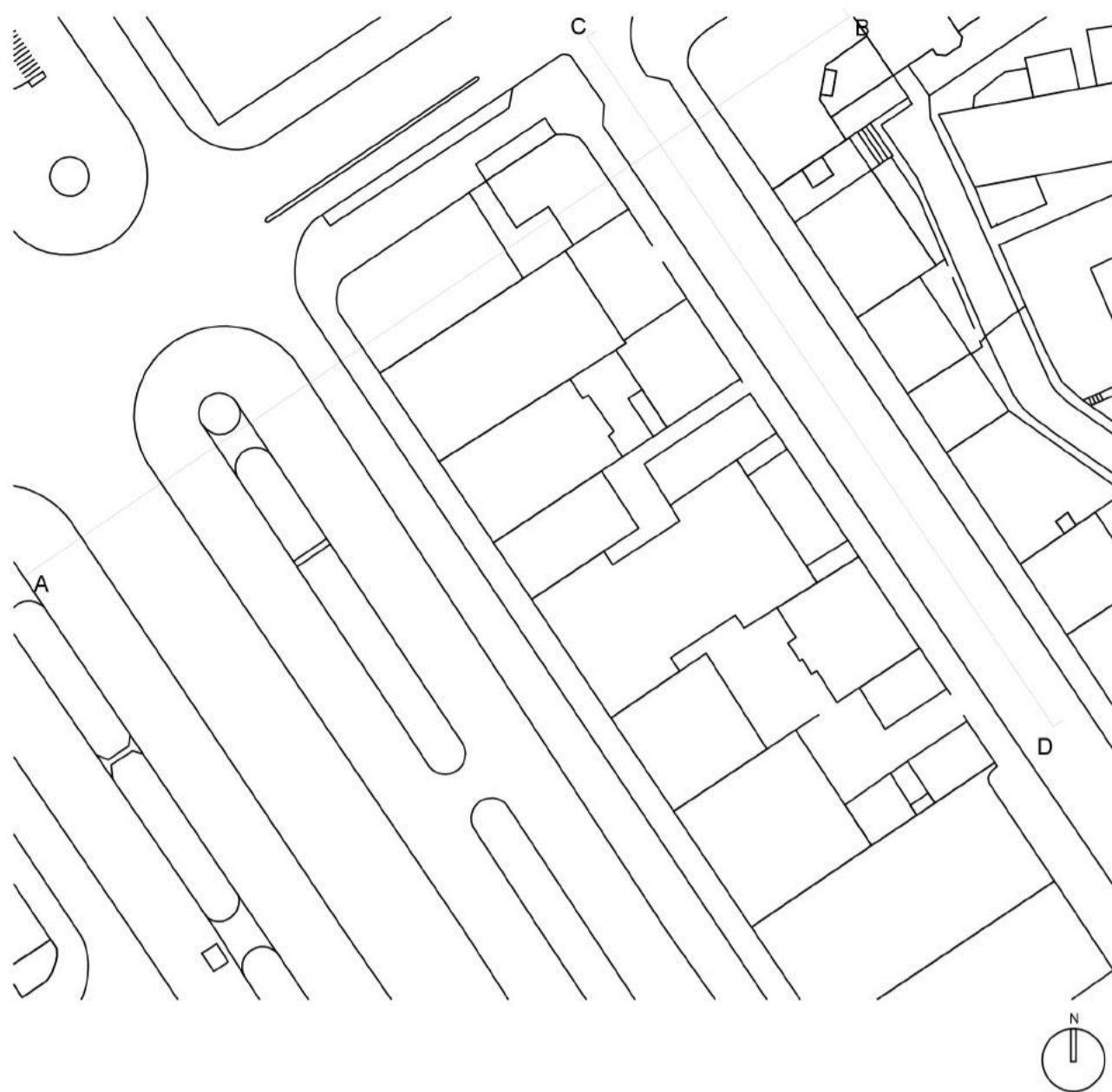
Esc. 1:5000

-  Malha Ortogonal
-  Malha Radial*
-  Edificado Singular
-  Ruas Estruturantes

*Considerámos esta malha radial dado que as suas ruas convergem numa zona de importância quer a nível topográfico, quer a nível social, o Campo Santana

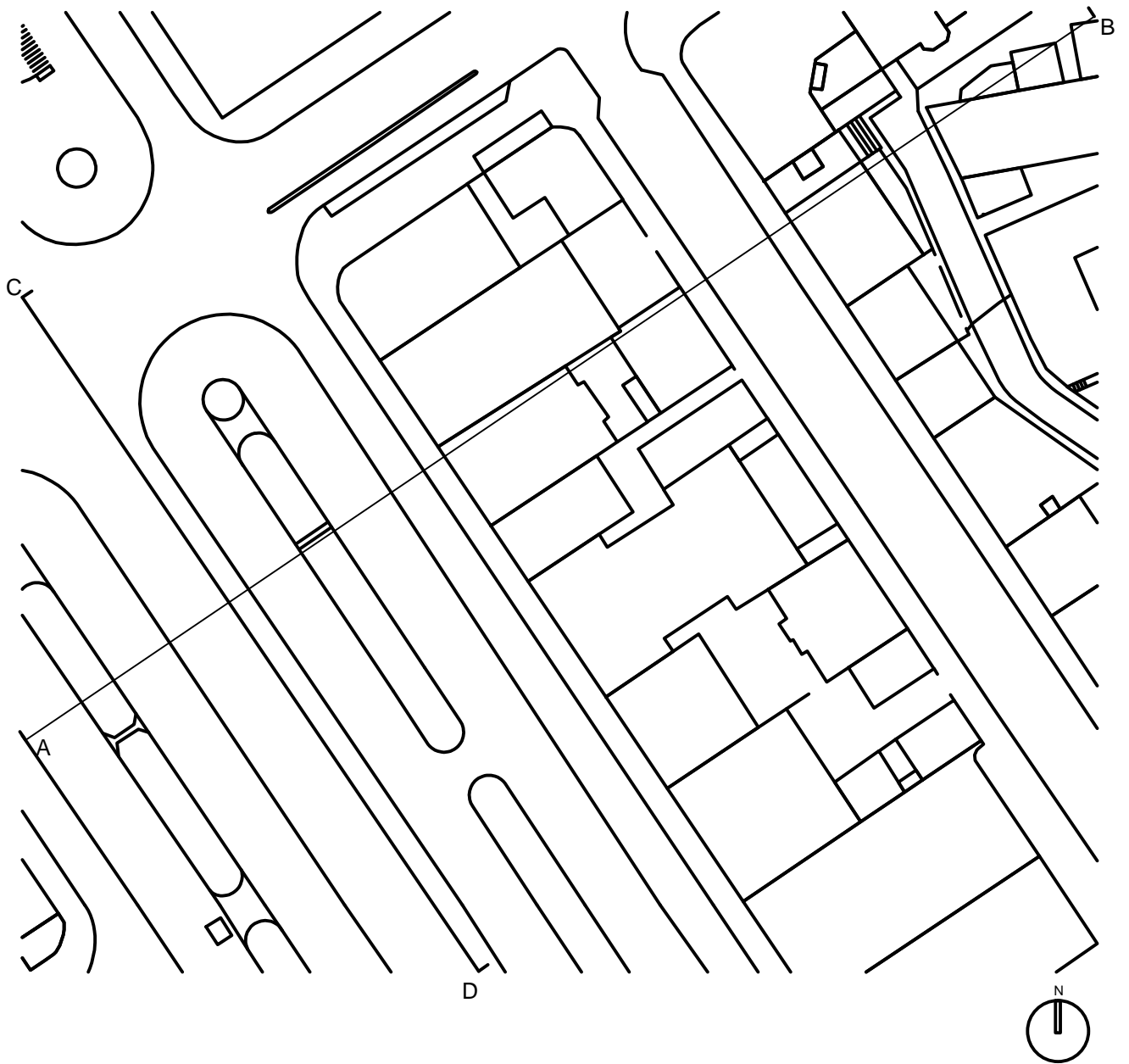
5. Elementos urbanos do espaço público: ruas e praças

- Estudo da Rua Rodrigues Sampaio



5. Elementos urbanos do espaço público: ruas e praças

- Estudo da Avenida da Liberdade



Planta de Localização da Avenida da Liberdade

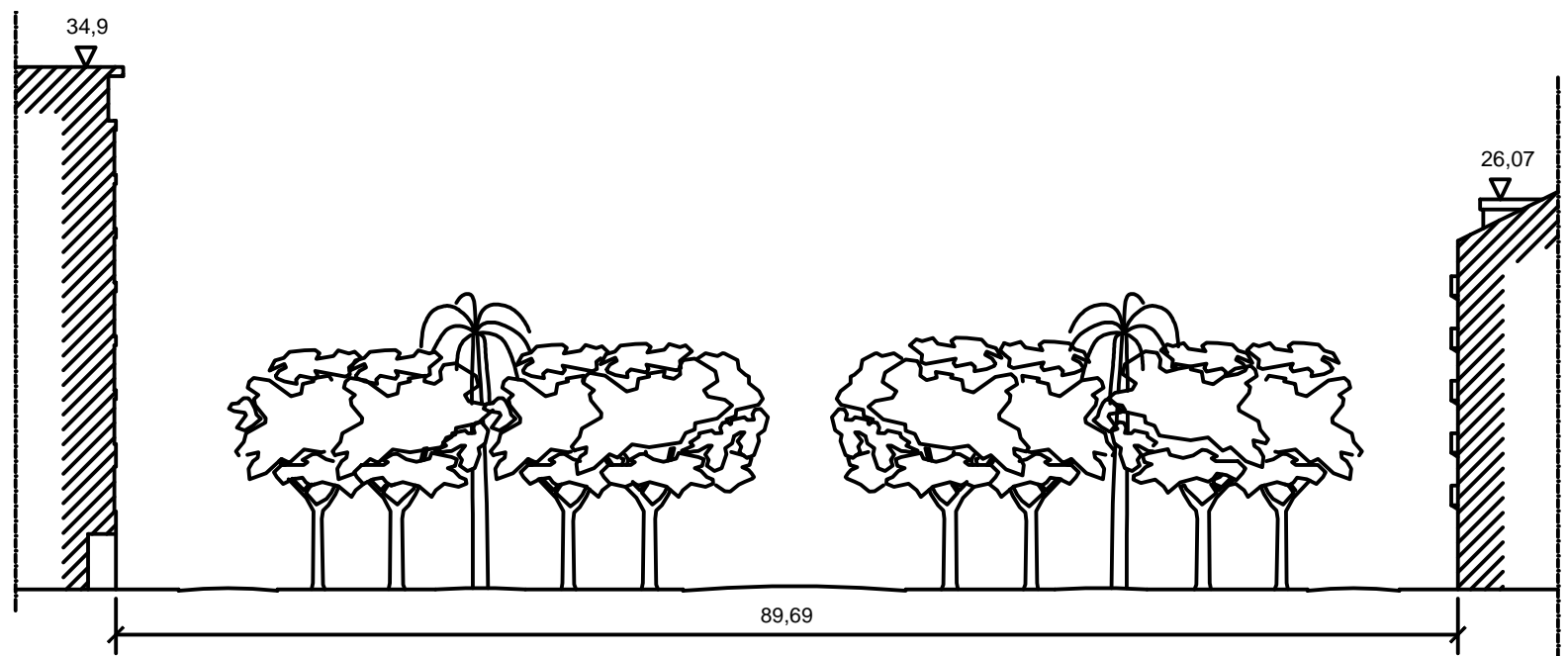
Esc: 1/5000

Planta de um troço da Avenida da Liberdade

Esc: 1/1000

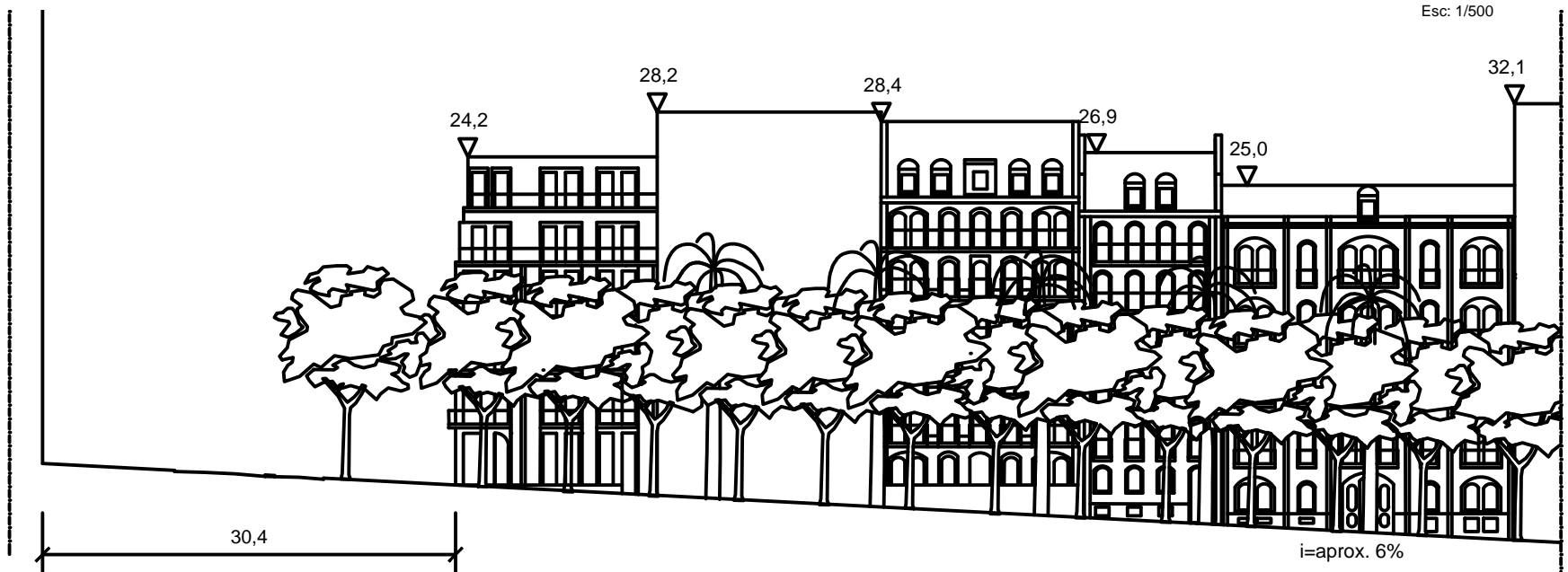


Foto Avenida da Liberdade



Corte transversal da Avenida da Liberdade A-B

Esc: 1/500



Corte Longitudinal de um troço da Avenida da Liberdade C-D

Esc: 1/500

Nota:

*O edifício representado apenas por um retângulo deve - se ao facto deste se encontrar em reabilitação, não sendo possível obter informações sobre a sua fachada.

Exercício 1 Dos elementos urbanos à caracterização da área de projecto

FAUL Urbanismo I 2016/17 Turma MIINT_3AD Inês Gomes 20141004, Joana Algarvio 20141019, Joana Eduardo 20141035

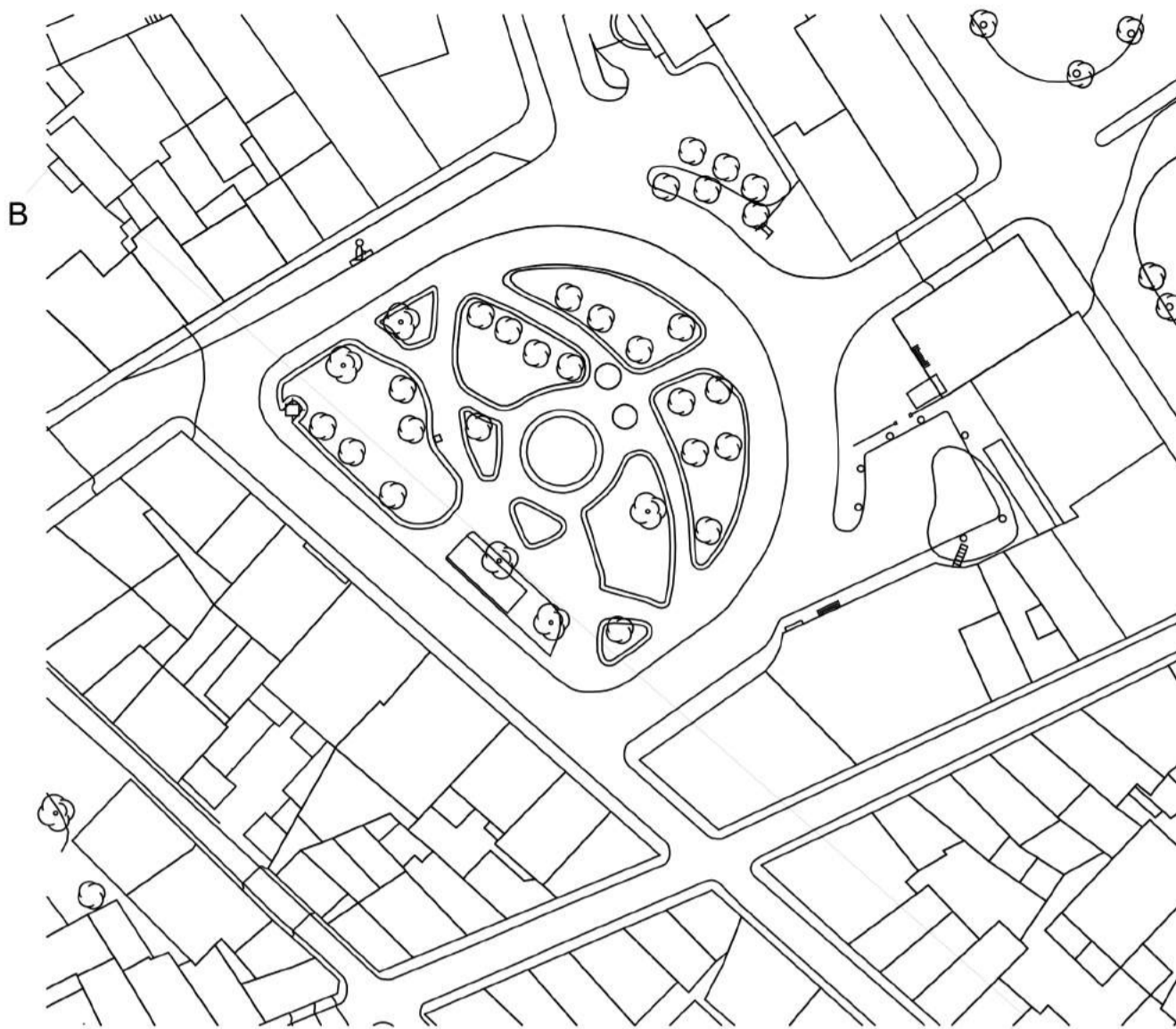
5. Elementos urbanos do espaço público: ruas e praças

- Estudo da Praça da Alegria



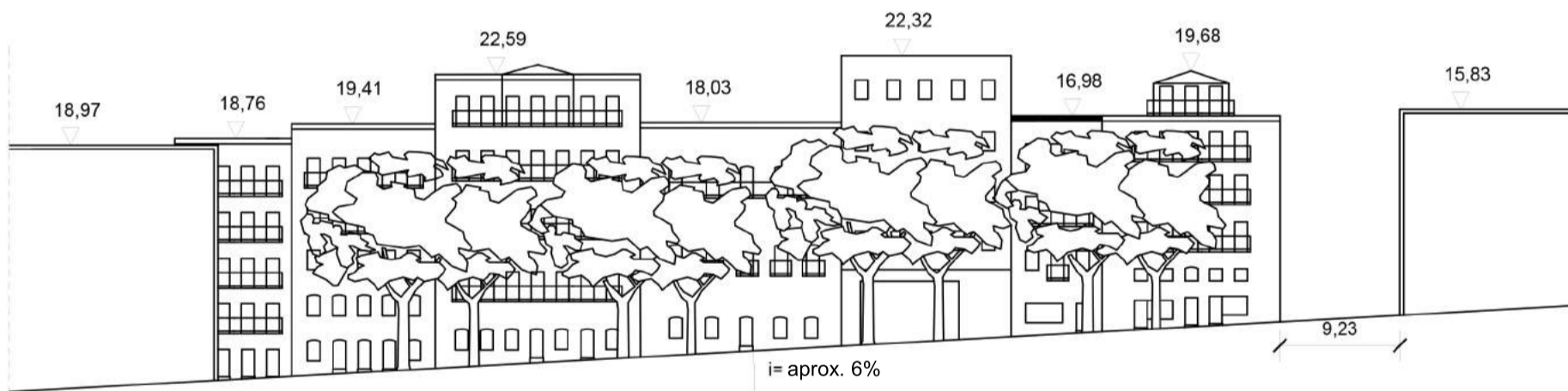
Planta de Localização da Praça da Alegria

Esc: 1/5000



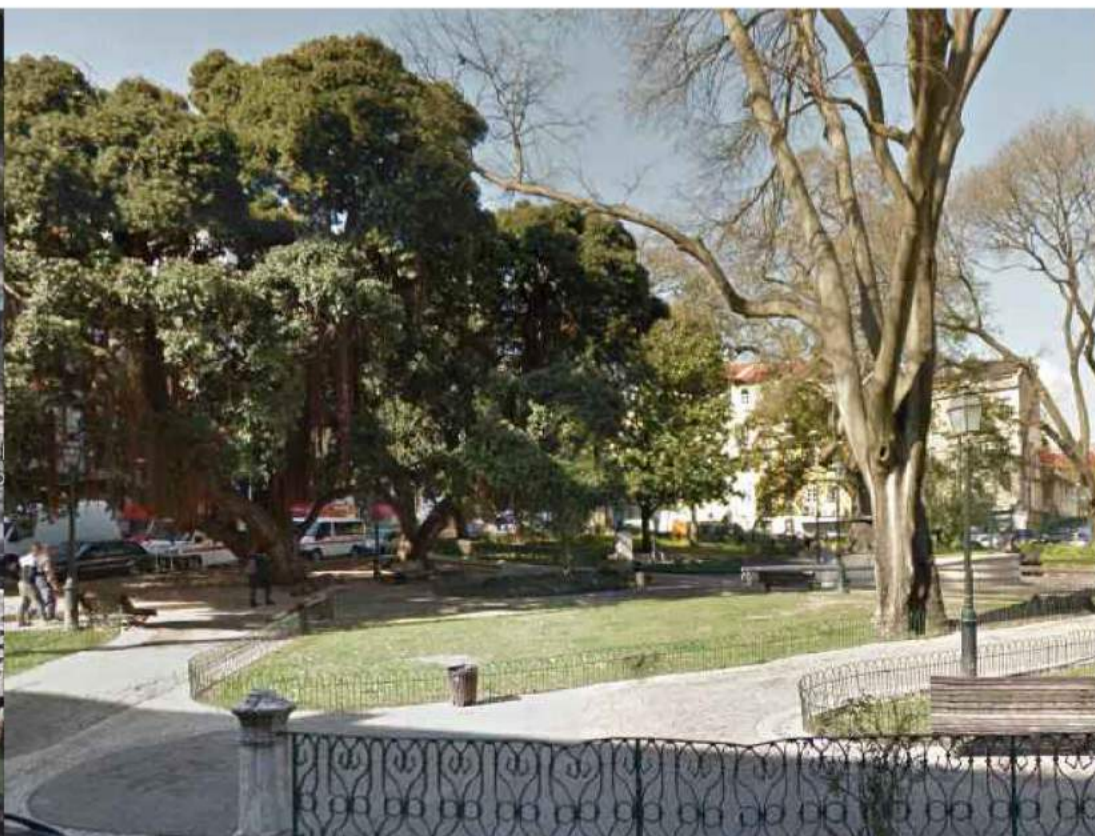
Planta Praça da Alegria

Esc: 1/1000



Corte transversal da Praça da Alegria A-B

Esc: 1/500



Fotos da Praça da Alegria

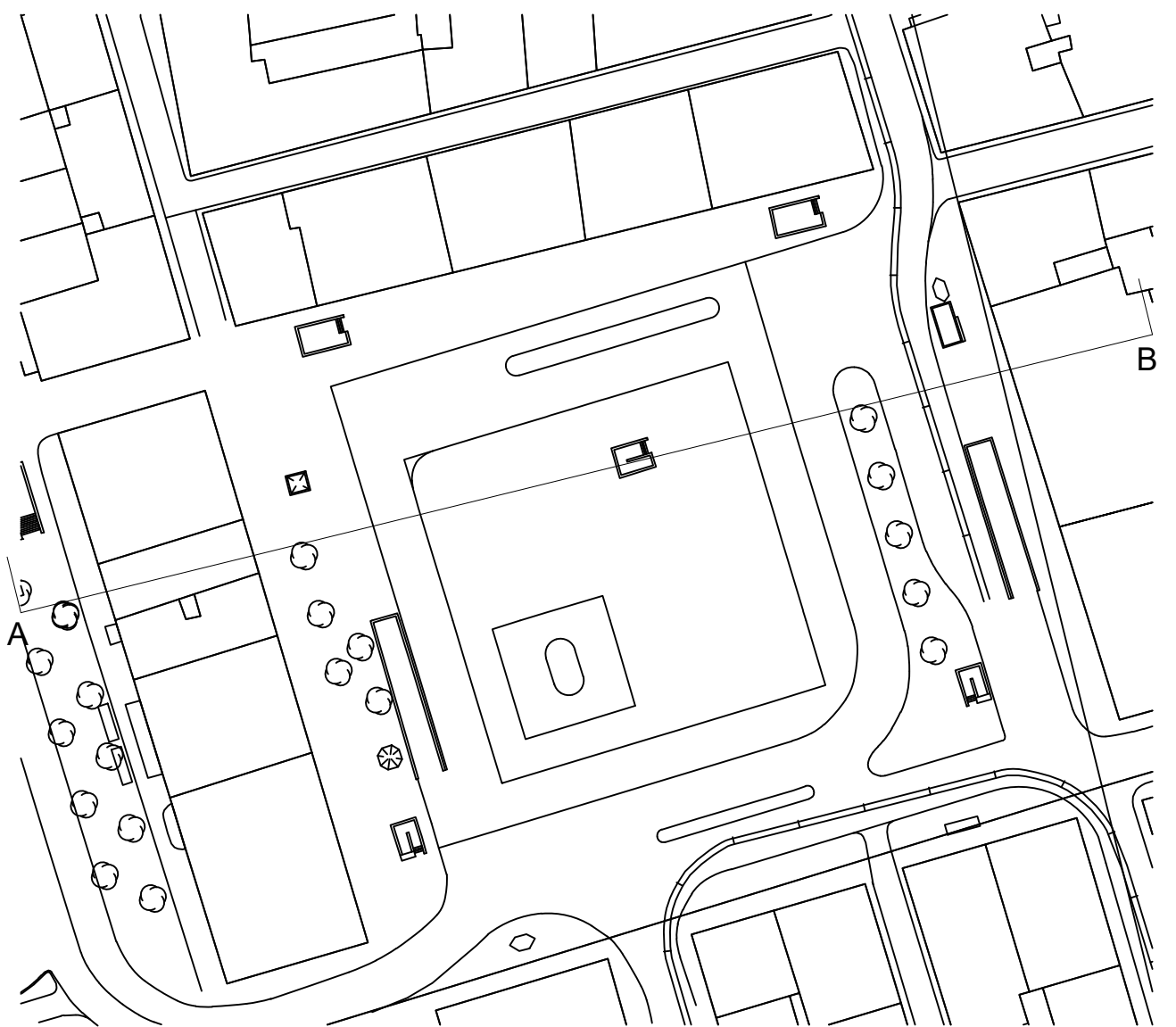
5. Elementos urbanos do espaço público: ruas e praças

- Estudo da Praça da Figueira



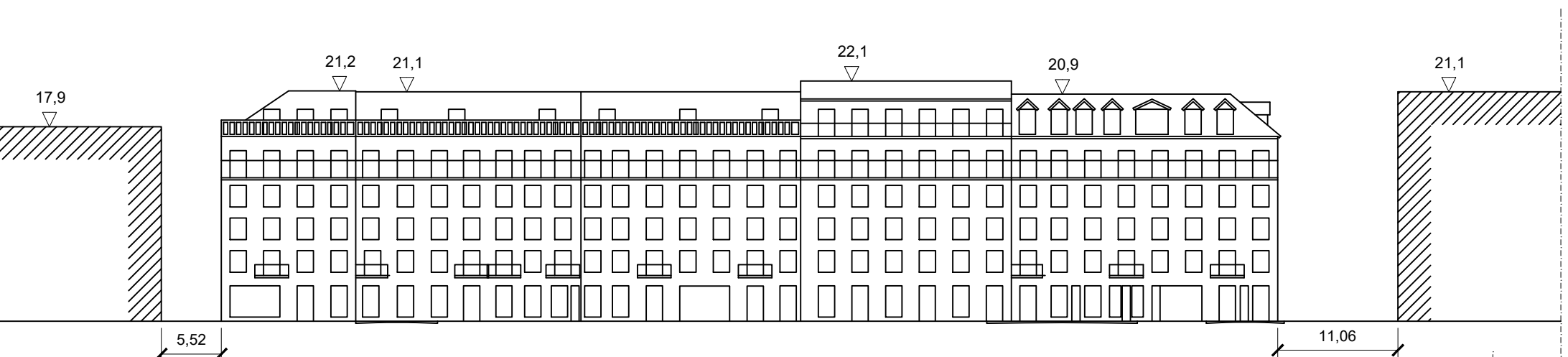
Planta de Localização da Praça da Figueira

Esc: 1/5000



Planta Praça da Figueira

Esc: 1/1000



Corte Transversal Praça da Figueira A-B

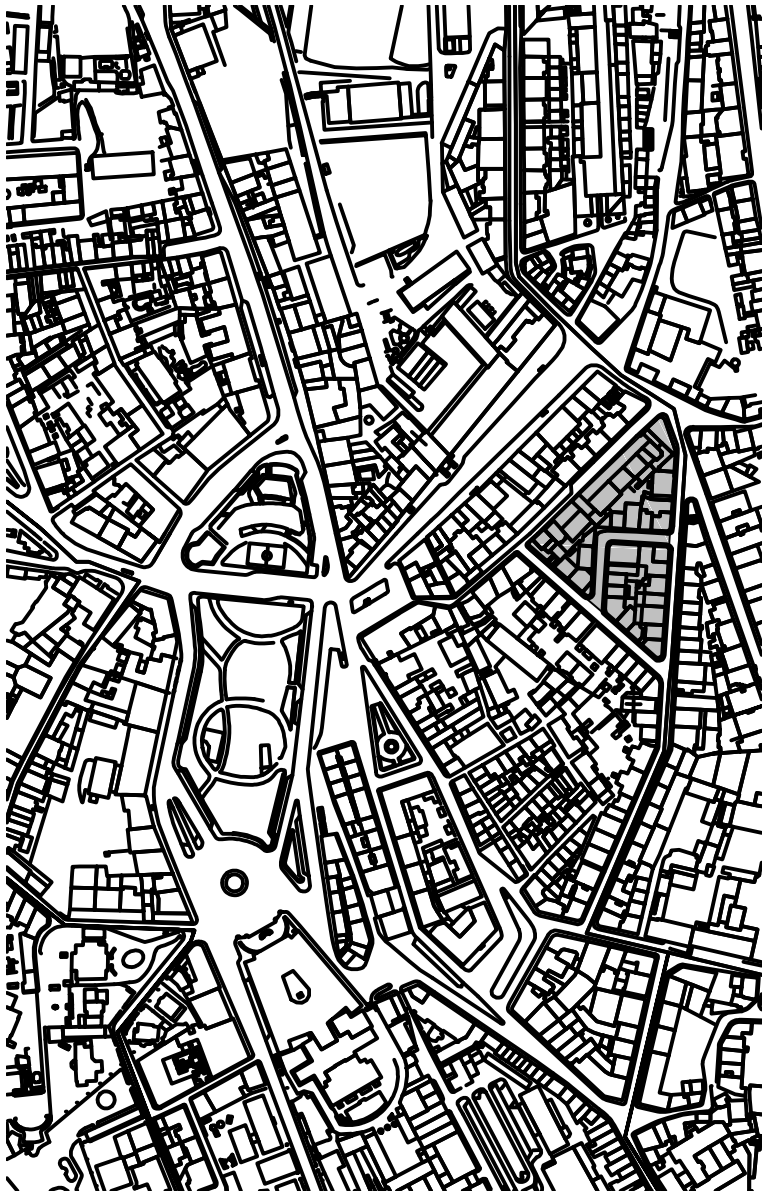
Esc: 1/500



Foto da Praça da Figueira

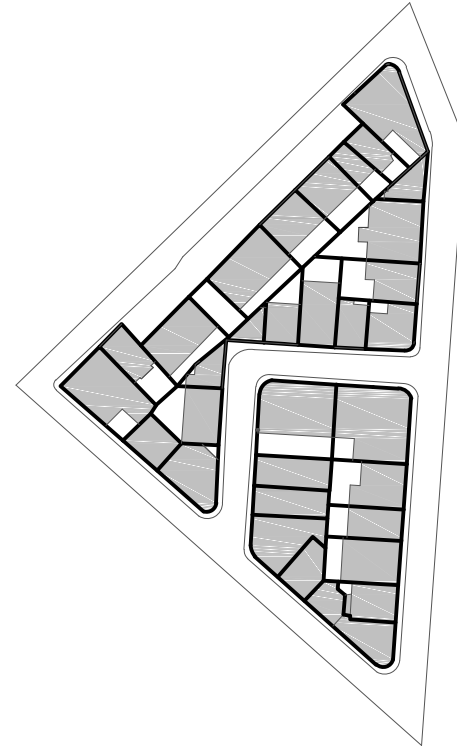
6. Elementos urbanos do espaço privado: quarteirões, parcelas/lotes, edificado

- Local de Estudo: Quarteirão da Rua Castelinhos



Planta de Localização do Local de estudo

Esc: 1/5000



Planta dos Lotes/Parcelas no Local de estudo

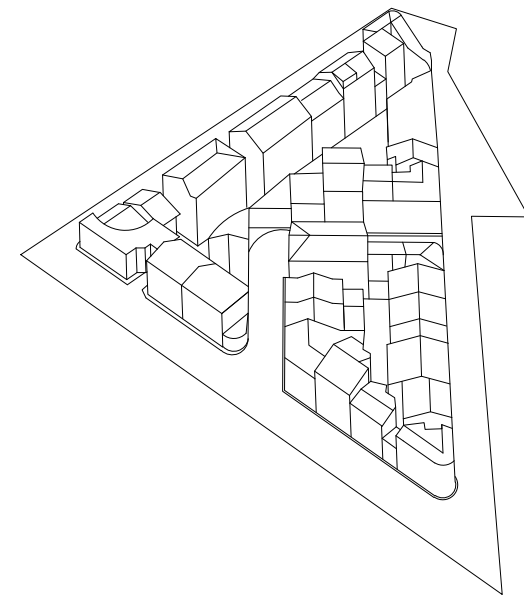
Esc: 1/1000



Fotografia do Local de Estudo - Sul



Fotografia do Local de Estudo - Norte



Axonometria Explicativa do Quarteirão da Rua Rosa Araujo

Esc: 1/2000

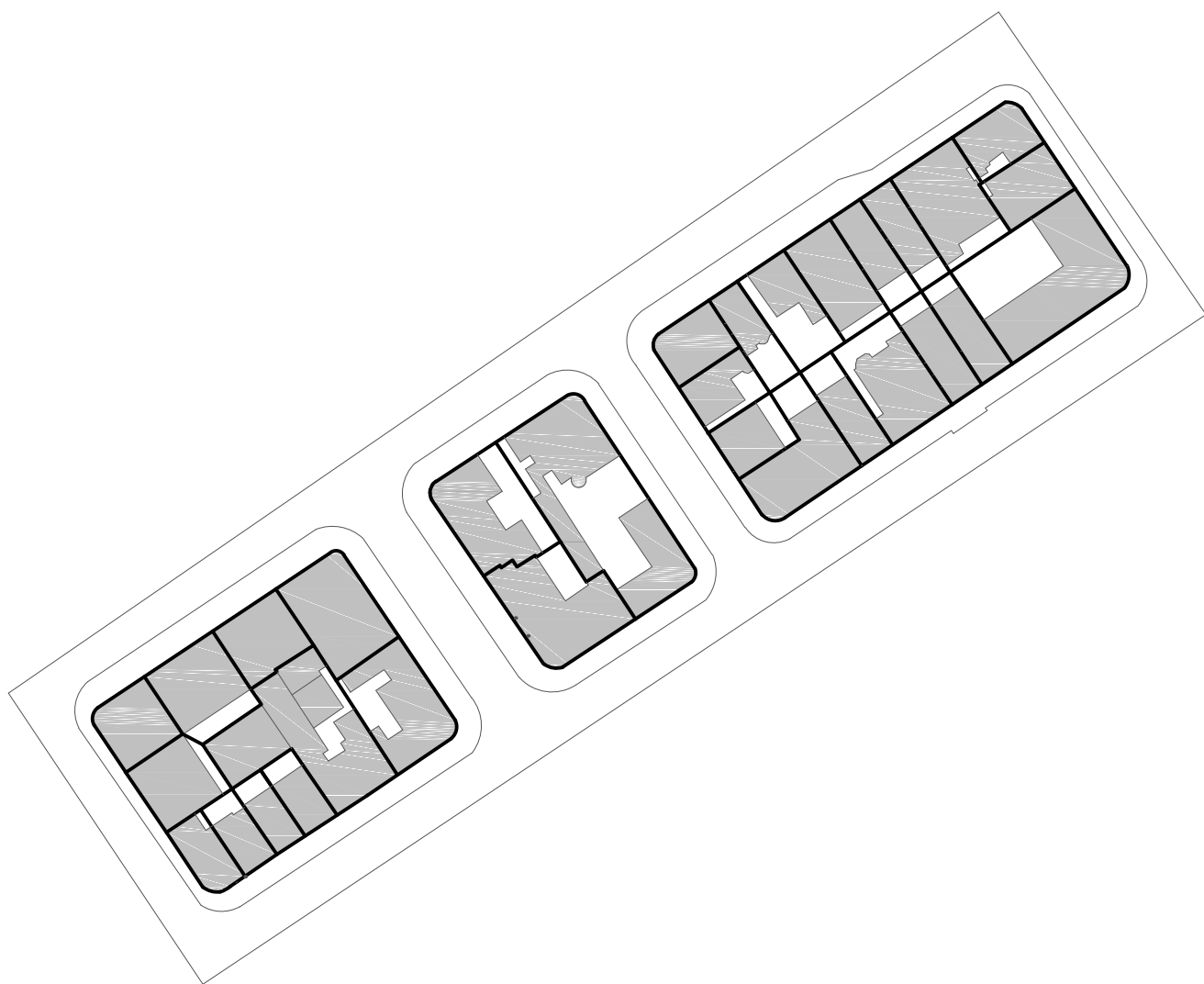
6. Elementos urbanos do espaço privado: quarteirões, parcelas/lotes, edificado

- Local de estudo: Quarteirão da Rua Rosa Araujo



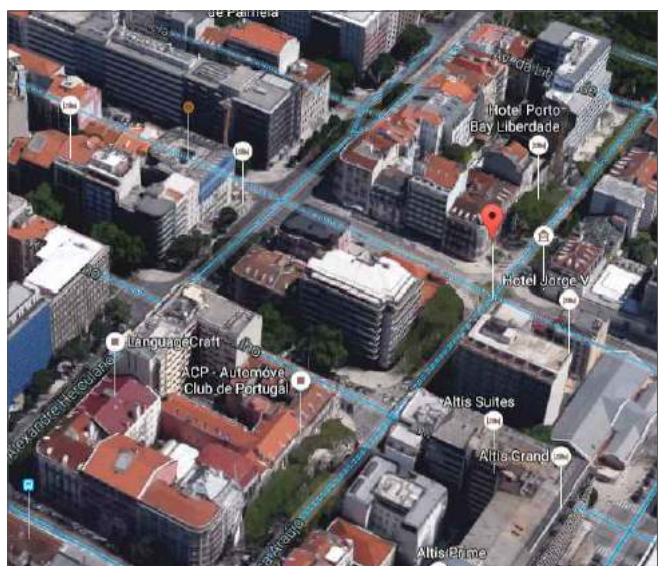
Planta de Localização do Local de estudo

Esc: 1/5000

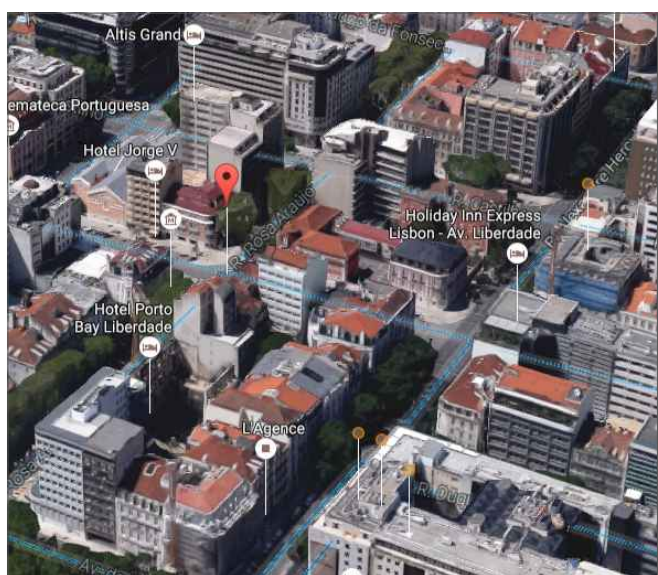


Planta dos Lotes/Parcelas no Local de estudo

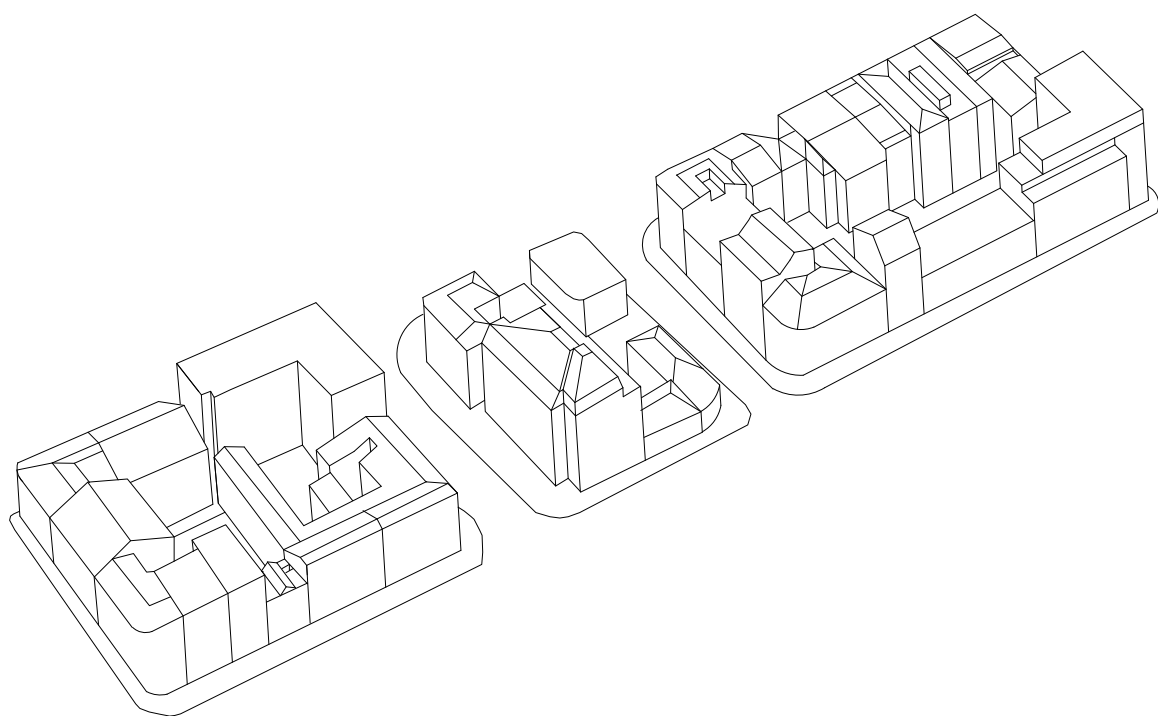
Esc: 1/1000



Fotografia do Local de Estudo - Sul



Fotografia do Local de Estudo - Norte



Axonometria Explicativa do Quarteirão da Rua Rosa Araujo

Esc: 1/2000